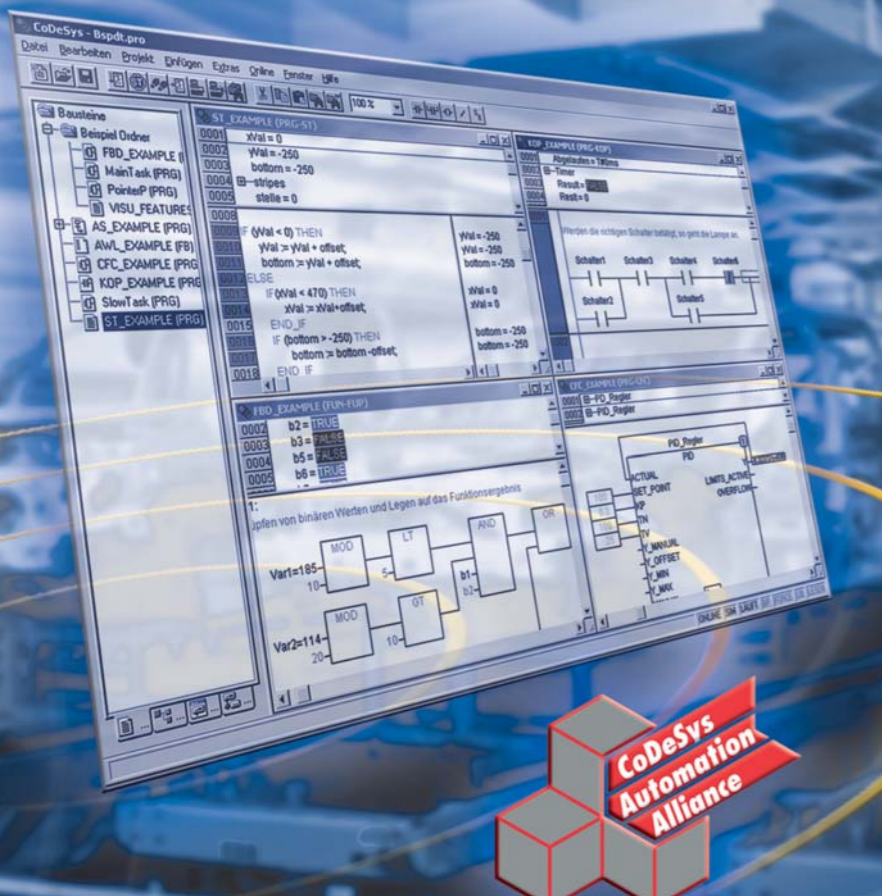
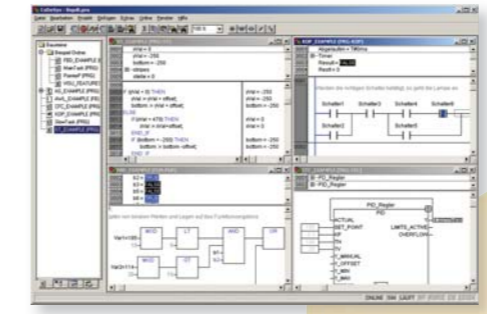


PROGRAMMABLE GATEWAYS FOR BL20 AND BL67



CoDeSys - AUTOMATION ALLIANCE: PROGRAMMABLE TO INTERNATIONAL STANDARDS

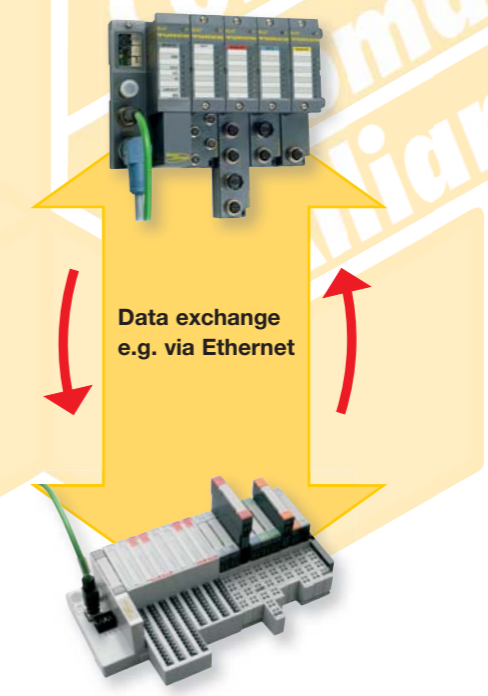
CoDeSys - The Tool



- Programming system for automation components with PLC functionality
- Tried-and-trusted technology and simple handling
- Platform and manufacturer independent
- Programming compliant to IEC 61131-3
- Graphic editors for programming in sequential function chart, ladder diagram and function block diagram
- Text editors for programming in instruction list and structured text
- A range of diagnostics and commissioning functions

Engineering and Configuration

- Target Support Package as a driver for the target system
- "Drag and Drop" functionality for hardware configuration
- Standardised editor for I/O configuration and parameterisation
- Symbolic variable declaration for I/O addresses



Simple networking

- Fast and simple networking of heterogeneous systems
- Standardised transfer protocols such as e.g. TCP/IP and UDP/IP

- Network global variables
- Bidirectional data exchange between CoDeSys systems
- No additional programming required

Программируемые шлюзы

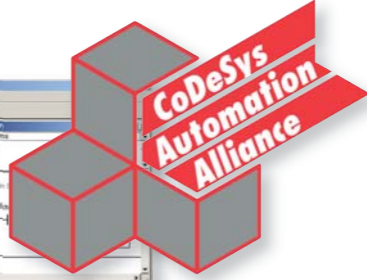
Программируемые шлюзы систем ввода вывода BL20 (IP20) и BL67 (IP67) могут использоваться в качестве автономных ПЛК для задач управления или в качестве сетевых устройств для быстрой предварительной обработки сигналов периферийных устройств. С этой целью шлюзы оснащены интерфейсом промышленной шины PROFINET, Modbus TCP, Ethernet/IP или PROFIBUS-DP помимо этого, шлюзы поддерживают стандартные подключения Ethernet и последовательной связи. Модули расширения соединяются по внутренней шине со шлюзом и могут конфигурироваться независимо от протокола сети.

Архангельск (8182)63-90-72	Ижевск (3412)26-03-58	Магнитогорск (3519)55-03-13	Пермь (342)205-81-47	Сургут (3462)77-98-35
Астана (7172)727-132	Иркутск (395)279-98-46	Москва (495)268-04-70	Ростов-на-Дону (863)308-18-15	Тверь (4822)63-31-35
Астрахань (8512)99-46-04	Казань (843)206-01-48	Мурманск (8152)59-64-93	Рязань (4912)46-61-64	Томск (3822)98-41-53
Барнаул (3852)73-04-60	Калининград (4012)72-03-81	Набережные Челны (8552)20-53-41	Самара (846)206-03-16	Тула (4872)74-02-29
Белгород (4722)40-23-64	Калуга (4842)92-23-67	Нижний Новгород (831)429-08-12	Санкт-Петербург (812)309-46-40	Тюмень (3452)66-21-18
Брянск (4832)59-03-52	Кемерово (3842)65-04-62	Новокузнецк (3843)20-46-81	Саратов (845)249-38-78	Ульяновск (8422)24-23-59
Владивосток (423)249-28-31	Киров (8332)68-02-04	Новосибирск (383)227-86-73	Севастополь (8692)22-31-93	Уфа (347)229-48-12
Волгоград (844)278-03-48	Краснодар (861)203-40-90	Омск (3812)21-46-40	Симферополь (3652)67-13-56	Хабаровск (4212)92-98-04
Вологда (8172)26-41-59	Красноярск (391)204-63-61	Орел (4862)44-53-42	Смоленск (4812)29-41-54	Челябинск (351)202-03-61
Воронеж (473)204-51-73	Курск (4712)77-13-04	Оренбург (3532)37-68-04	Сочи (862)225-72-31	Череповец (8202)49-02-64
Екатеринбург (343)384-55-89	Липецк (4742)52-20-81	Пенза (8412)22-31-16	Ставрополь (8652)20-65-13	Ярославль (4852)69-52-93
Иваново (4932)77-34-06	Киргизия (996)312-96-26-47	Казахстан (772)734-952-31	Таджикистан (992)427-82-92-69	

PROGRAMMABLE GATEWAYS FOR BL20 AND BL67

Distributed automated concepts can be implemented in the switch cabinet as well as directly in the field with programmable gateways. It is irrelevant if the gateways autonomously control an application or if they are operated in a network with a higher-level PLC.

- Programmable to IEC 61131-3 with CoDeSys
- Ethernet and RS232 programming interface
- 32 bit processor
- 512 KByte program memory
- 512 KByte data memory
- 16 KByte non-volatile memory
- Cycle time < 1ms for 1000 IL instructions
- Real-time clock
- Ethernet data exchange with other controls



BL ident

- RFID system consisting of data carrier, read-write heads and BL20/BL67 interface modules
- Enhancement in performance based on distributed processing
- User data exchange via integrated fieldbus connection
- Simplified handling via CoDeSys function blocks

BL20

- "Hot-swapping" capability via plug-in I/O level
- Screw or tension spring connection

BL67

- Flexible design (without mounting rack or backplane)
- Compact design (32 mm module width)
- Plug-in I/O level
- RS232, RS485, SSI and CANopen as interfaces for integration of complex sensors and field devices

BL20 – Type overview

Modbus TCP

EtherNet/IP

Gateway type designations	BL20-PG-EN	BL20-PG-EN-IP
Ident-No.	6827249	6827248
Fieldbus protocol	Modbus TCP	EtherNet/IP
Transmission rate	10/100 Mbps (auto-negotiation and autocrossing)	
Fieldbus connection	RJ45 connector	
Expansion options	all BL20 I/O modules (DI, DO, AI, AO, temperature etc.)	

BL67 – Type overview

Modbus TCP

EtherNet/IP

PROFIBUS

Gateway type designations	BL67-PG-EN	BL67-PG-EN-IP	BL67-PG-DP
Ident-No.	6827241	6827246	6827240
Fieldbus protocol	Modbus TCP	EtherNet/IP	PROFIBUS-DP
Transmission rate	10/100 Mbps (auto-negotiation and autocrossing)		Up to 12 Mbps
Fieldbus connection	female, 4-pole, D coded, M12 x 1		female, reverse-keyed, M12 x 1
Expansion options	all BL67 I/O modules (DI, DO, AI, AO, temperature etc.)		

- | | | | | |
|-----------------------------|----------------------------|---------------------------------|--------------------------------|--------------------------|
| Архангельск (8182)63-90-72 | Ижевск (3412)26-03-58 | Магнитогорск (3519)55-03-13 | Пермь (342)205-81-47 | Сургут (3462)77-98-35 |
| Астана (7172)727-132 | Иркутск (395)279-98-46 | Москва (495)268-04-70 | Ростов-на-Дону (863)308-18-15 | Тверь (4822)63-31-35 |
| Астрахань (8512)99-46-04 | Казань (843)206-01-48 | Мурманск (8152)59-64-93 | Рязань (4912)46-61-64 | Томск (3822)98-41-53 |
| Барнаул (3852)73-04-60 | Калининград (4012)72-03-81 | Набережные Челны (8552)20-53-41 | Самара (846)206-03-16 | Тула (4872)74-02-29 |
| Белгород (4722)40-23-64 | Калуга (4842)92-23-67 | Нижний Новгород (831)429-08-12 | Санкт-Петербург (812)309-46-40 | Тюмень (3452)66-21-18 |
| Брянск (4832)59-03-52 | Кемерово (3842)65-04-62 | Новокузнецк (3843)20-46-81 | Саратов (845)249-38-78 | Ульяновск (8422)24-23-59 |
| Владивосток (423)249-28-31 | Киров (8332)68-02-04 | Новосибирск (383)227-86-73 | Севастополь (8692)22-31-93 | Уфа (347)229-48-12 |
| Волгоград (844)278-03-48 | Краснодар (861)203-40-90 | Омск (3812)21-46-40 | Симферополь (3652)67-13-56 | Хабаровск (4212)92-98-04 |
| Вологда (8172)26-41-59 | Красноярск (391)204-63-61 | Орел (4862)44-53-42 | Смоленск (4812)29-41-54 | Челябинск (351)202-03-61 |
| Воронеж (473)204-51-73 | Курск (4712)77-13-04 | Оренбург (3532)37-68-04 | Сочи (862)225-72-31 | Череповец (8202)49-02-64 |
| Екатеринбург (343)384-55-89 | Липецк (4742)52-20-81 | Пenza (8412)22-31-16 | Ставрополь (8652)20-65-13 | Ярославль (4852)69-52-93 |
| Иваново (4932)77-34-06 | Киргизия (996)312-96-26-47 | Казахстан (772)734-952-31 | Таджикистан (992)427-82-92-69 | |